

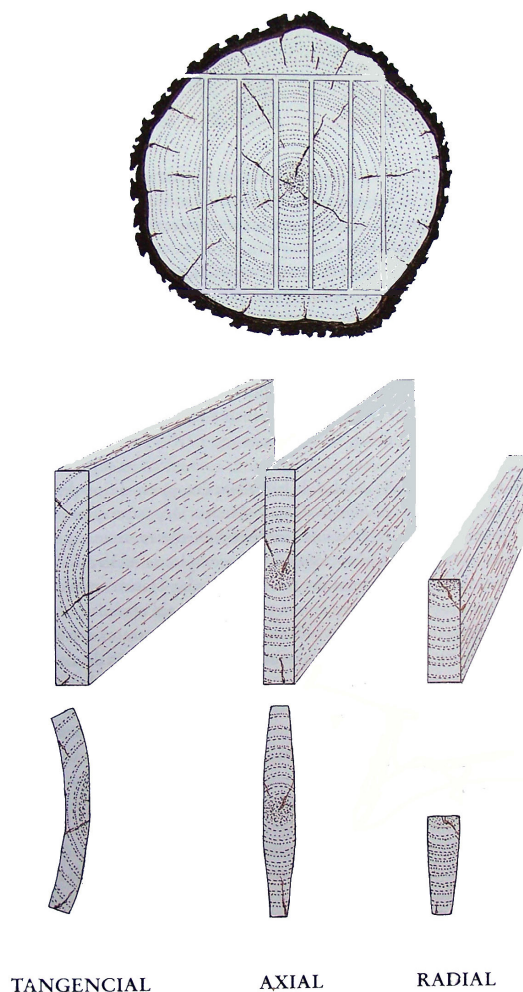
Tabla

Típos de corte de la madera

Hay tres tipos básicos de corte de la madera:

- Axial o transversal: se realiza perpendicular al eje del tronco y por tanto también perpendicular a la dirección de la fibra.
- Tangencial: se produce al cortar el tronco paralelamente a su eje tangencialmente respecto a los anillos anuales. Los radios quedan cortados en ángulo recto.
- Radial: está cortado paralelo al eje del tronco y los radios. En el corte radial los radios paralelos resultan cortados en sentido longitudinal.

Generalmente el tipo más utilizado para la elaboración de tablas pictóricas es el corte tangencial.



Bibliografía utilizada:

PUCHADES, Montserrat.: *Documentación estudios ESCRBC. Especialidad pintura*. Barcelona 2003

BRUQUETAS, Rocio.: *Técnicas y materiales de la pintura española en los siglos de Oro*. Estudios gráficos Europeos, S.A.. 2002

KNUT, Nicolaus.: *Manual de restauración de cuadros*. Editorial Kōnemann. Eslovenia 1998.