

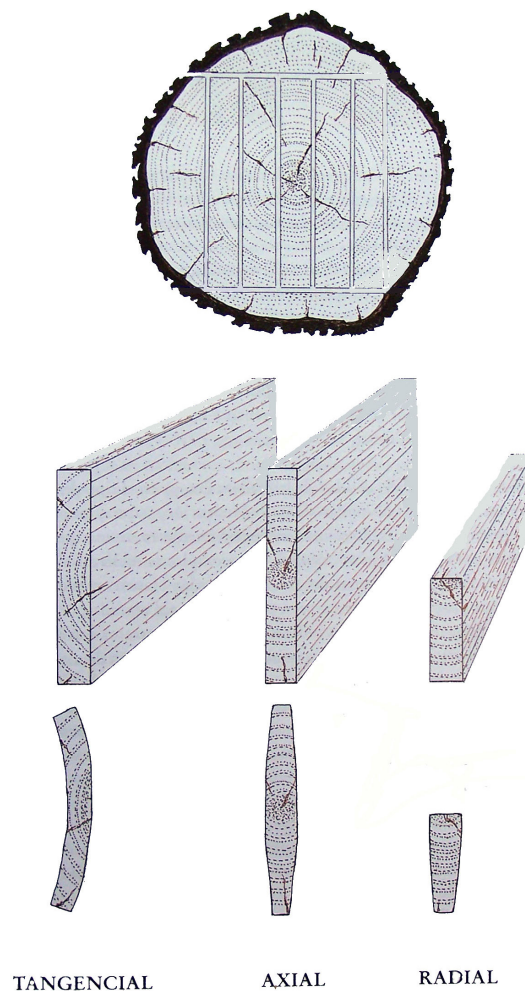
Taula

Típus de talls de la fusta

Hi ha tres tipus bàsics de talls de la fusta:

- Axial o transversal: S'efectua perpendicularment a l'eix del tronc i per tant també perpendicularment a la direcció de la fibra.
- Tangencial: es produeix al tallar el tronc paral·lelament al seu eix i tangencialment respecte dels anells anuals. Els radis queden tallats en angle recte.
- Radial: està fet paral·lel a l'eix del tronc i als radis. En el tall radial els radis paral·lels resulten tallats en sentit longitudinal.

Generalment el tipus més utilitzat per l'elaboració de taules pictòriques és el tall tangencial.



Bibliografia utilitzada:

PUCHADES, Montserrat.: *Documentació estudis ESCRBC. Especialitat pintura*. Barcelona 2003

BRUQUETAS, Rocio.: *Tècniques y materiales de la pintura española en los siglos de Oro*. Estudios gráficos Europeos, S.A.. 2002

KNUT, Nicolaus.: *Manual de restauración de cuadros*. Editorial Könemann. Eslovenia 1998.